

Ob Tagung, anspruchsvoller Vortrag, Vorstandssitzung, der Abschluss einer großen Transaktion, ob feierlicher Empfang oder festliches Essen – manche Termine verdienen einen besonderen Rahmen. In der Historischen Villa Metzler finden Sie ihn! Neben dem historischen Charme der klassizistischen Stadtvilla besticht das Haus mit seiner zentralen Lage am Eisernen Steg / Museumsufer.

Im Volksmund bekannt als »Villa Metzler«, ist dieses Haus eines der wenigen überlieferten Zeugnisse klassizistischer Architektur in Frankfurt. Errichtet wurde es zwischen 1803 und 1804 von dem Apotheker Johann Peter Salzwedel.

Heute ist die Villa Teil des einzigartigen Frankfurter Museumsufers. Bereits im Jahr 1967 war sie zur neuen Heimat des Museums für Kunsthandwerk geworden, das vor dem Krieg in der Neuen Mainzer Straße angesiedelt war.

Das Innere der Historischen Villa Metzler des Museums Angewandte Kunst wurde im Jahr 2008 grundlegend saniert und museal neu gestaltet. Die Villa bietet jetzt in den beiden Obergeschossen Stil- oder Epochenräume und Veranstaltungsräume im Erdgeschoss.



HISTORISCHE
VILLA METZLER



Kunstgewerbeverein
in Frankfurt am Main e.V.



HISTORISCHE
VILLA METZLER

KONTAKT

Kunstgewerbeverein in Frankfurt am Main e.V.

Besucheranschrift: Schaumainkai 15

Postanschrift: Schaumainkai 17

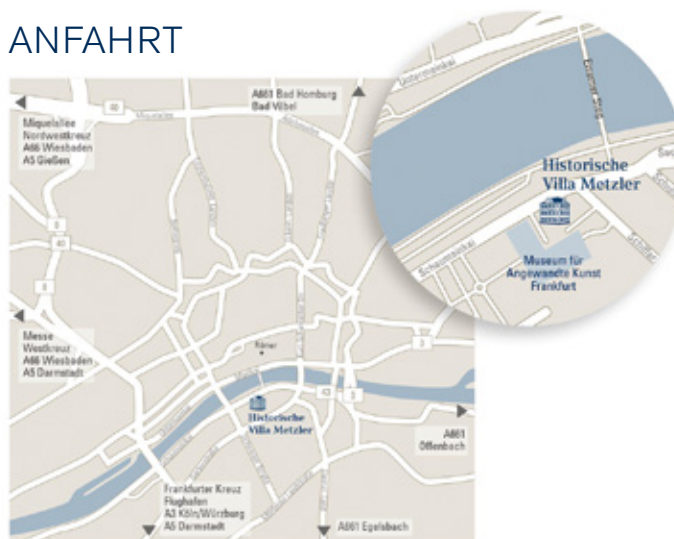
60594 Frankfurt am Main

–

Telefon 069 84 84 49 20

vermietung@historischevillametzler.de

ANFAHRT



Wir können eine begrenzte Anzahl an Parkplätzen zur Verfügung stellen. Weitere Stellplätze finden Sie im nahegelegenen

Parkhaus Alt-Sachsenhausen

Walter-Kolb-Straße 16

60594 Frankfurt am Main

BANKVERBINDUNG

Frankfurter Sparkasse

IBAN DE02 5005 0201 1246 4313 84

BIC HELADEF1822

–

Wir stellen Spendenquittungen aus!

PERLE AM MAIN

Tagen und Feiern
in festlichem Ambiente



MIETEN SIE UNSERE VERANSTALTUNGSRÄUME



GRÜNER SALON

→ Lounge- oder Empfangsbereich mit Club-Raum
Atmosphäre



BLAUER SALON

→ Konferenzen und Tagungen für bis zu 10 Personen
→ Gesetztes Essen für bis zu 24 Personen



WEISSER SAAL

→ Gesetztes Essen mit Bankettbestuhlung für
bis zu 44 Personen
→ Konferenzen und Tagungen mit Carré- oder U-Form,
Blockbestuhlung oder parlamentarischer Bestuhlung für
bis zu 24 Personen
→ Reihen- oder Theaterbestuhlung für bis zu 60 Personen
→ angrenzende Terrasse

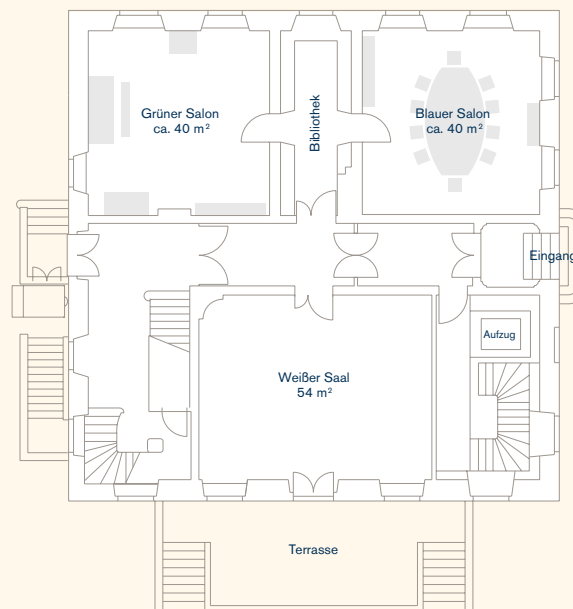
Die Veranstaltungsräume sind in das Raumensemble der Historischen Villa Metzler eingebettet und bieten eine reizvolle Umgebung für die verschiedensten Anlässe.

Im Gegensatz zum festlichen Weißen Saal sind die Salonräume funktional eingerichtet und verbinden im Sinne des Bauhauses Neues und Historisches. Die Serviceräume im Untergeschoss sind modern ausgestattet.

Die Gesellschaftsräume werden als Ensemble vermietet und umfassen das gesamte Erdgeschoss. So verfügen Sie nicht nur über ein Höchstmaß an individuellem Gestaltungsfreiraum, sondern auch über eine ganz intime Atmosphäre.

Rollstuhlgerechte Sanitäranlagen und eine Pantry für ihren Caterer sind ebenso vorhanden wie eine Grundausstattung an Konferenzmobiliar und Präsentationstechnik.

Da das Haus an keinen Caterer gebunden ist, sind Sie in der Auswahl Ihres Verpflegungs-Service frei. Gerne beraten wir Sie bei Ihrer Wahl oder erstellen Ihnen ein Paketangebot.



→ In den Veranstaltungsräumen lassen sich Stehempfänge für bis zu 150 Personen ausrichten.



Die Villa Metzler mit dem benachbarten Museum Angewandte Kunst

